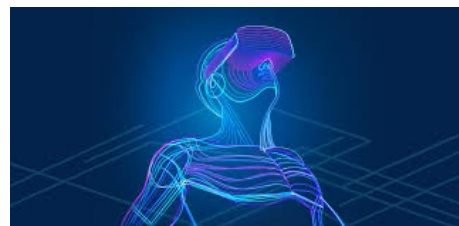




Virtuella fall inom juristutbildningen

CeUL avslutning 2022

virtuallawcases.net/public



Samarbete med olika kompetenser



Studierektor
Annelie Gunnerstad

Kursföreståndare
Åsa Örnberg



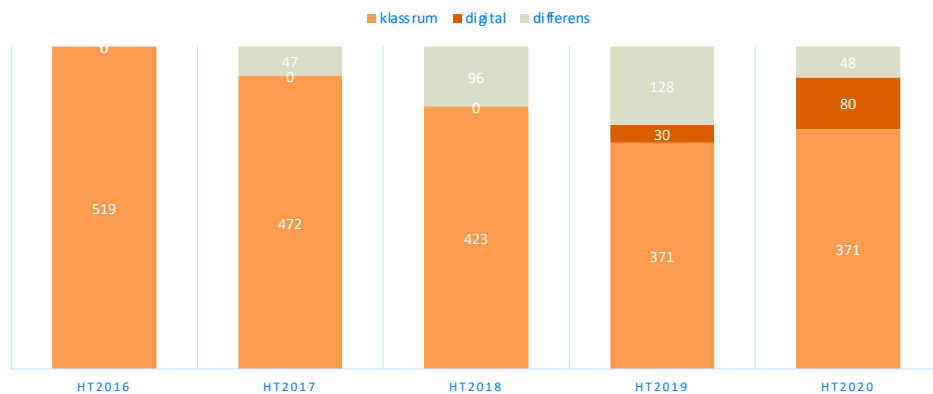
Pedagogik
Cormac McGrath

IT pedagogisk
samordnare
Christine Storr

Bakgrund: minskade resurser



KLASSRUM VS DIGITAL



Annelie Gunnerstad, Cormac McGrath, Christine Storr, Åsa Örnberg

VLC – vad är det?



Virtual Law Cases

- digital
- professionsanknutet scenario
- autentiska artefakter
- automatisk återkoppling
- handlingen utvecklas dynamiskt
- asynkront
- studentcentrerat



Photo by [Louis Hansel @shotsfoulouis](#) on [Unsplash](#)

Annelie Gunnerstad, Cormac McGrath, Christine Storr, Åsa Örnberg

5

Val av scenario

Case Introduktion

powered by
OpenLabyrinth

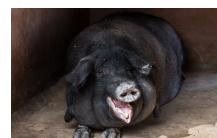
Handläggning av tillståndsärende - introduktion till caset

Följande *case* handlar om Stig Jansson, en gammal klasskompis till din pappa. Stig, som en tid har varit arbetslös, har efter moget övervägande kommit fram till att han nu vill förverkliga en gammal dröm och öppna en pub i sin hemstad. För att kunna servera alkohol, som är en viktig förutsättning, krävs serveringstillstånd enligt alkohollagen (2010:1622). Eftersom han genom din pappa fått höra att du redan är mer än halvvägs genom juristutbildningen vänder han sig till dig och frågar om du skulle kunna hjälpa honom med råd och stöd under uppstartsprocessen. Du lovar att hjälpa honom.

Stig berättar att han vid upprepade tillfällen har ringt till kommunen, men bara kommit till en telefonsvarare. Han spelar upp meddelandet för dig.

OBS: Nu när du går vidare i fallet börjar ett ljudfil spela automatiskt i vissa webbläsare.

Vidare till fallet



Kurs "Förvaltningsrätt": förväntade studieresultat

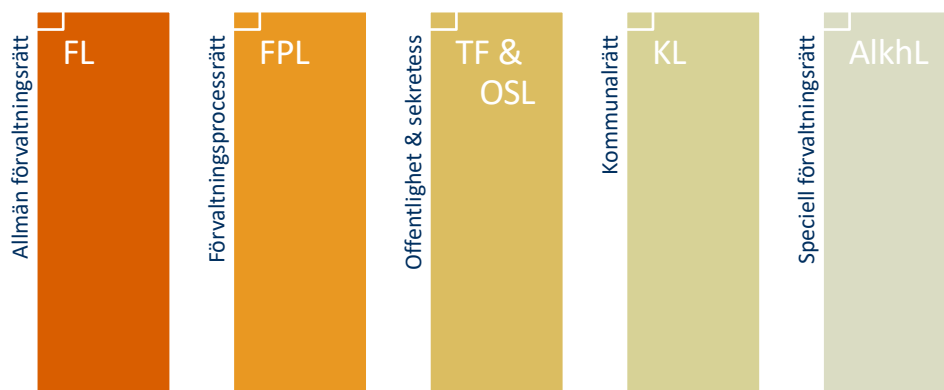
Efter genomgången kurs förväntas studenten kunna:

- visa kunskap i och förståelse av centrala förvaltnings- och kommunalrättsliga samt förvaltningsprocessrättsliga frågeställningar, inbegripet **systematiken** och terminologin på området,
- visa förmåga att med hjälp av relevanta **juridiska metoder** tillämpa och tolka förvaltnings- och kommunal samt förvaltningsprocessrättsliga regler och **bedöma** förvaltnings- och kommunal- samt förvaltningsprocessrättsliga **problem**, samt
- visa förmåga till ett **professionellt förhållningssätt**.

Annelie Gunnerstad, Cormac McGrath, Christine Storr, Åsa Örnberg



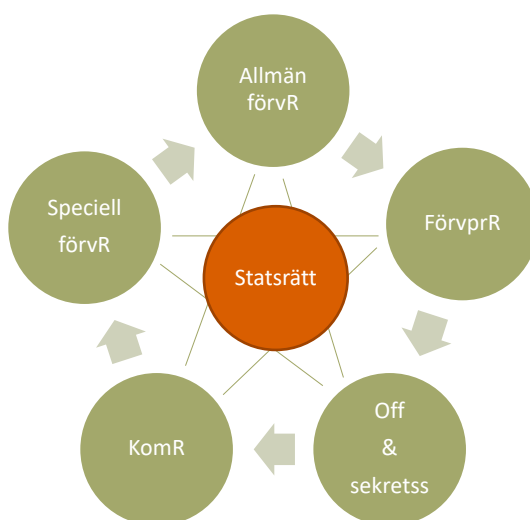
Studenter tänker så om kursens 5 ben



Annelie Gunnerstad, Cormac McGrath, Christine Storr, Åsa Örnberg

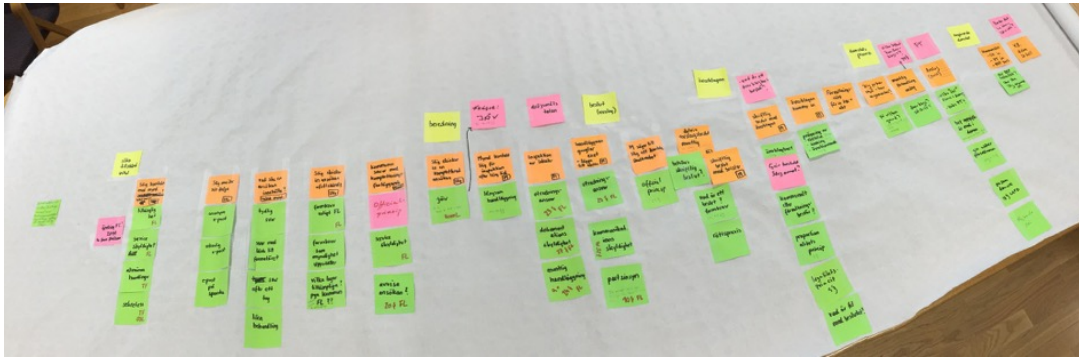


Snarare är det dock så





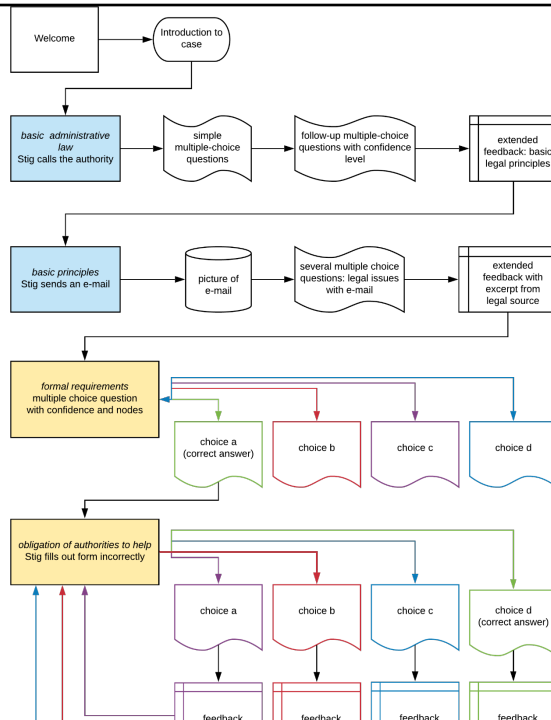
Case design Steg 1: brainstorming



Annelie Gunnerstad, Cormac McGrath, Christine Storr, Åsa Örnberg

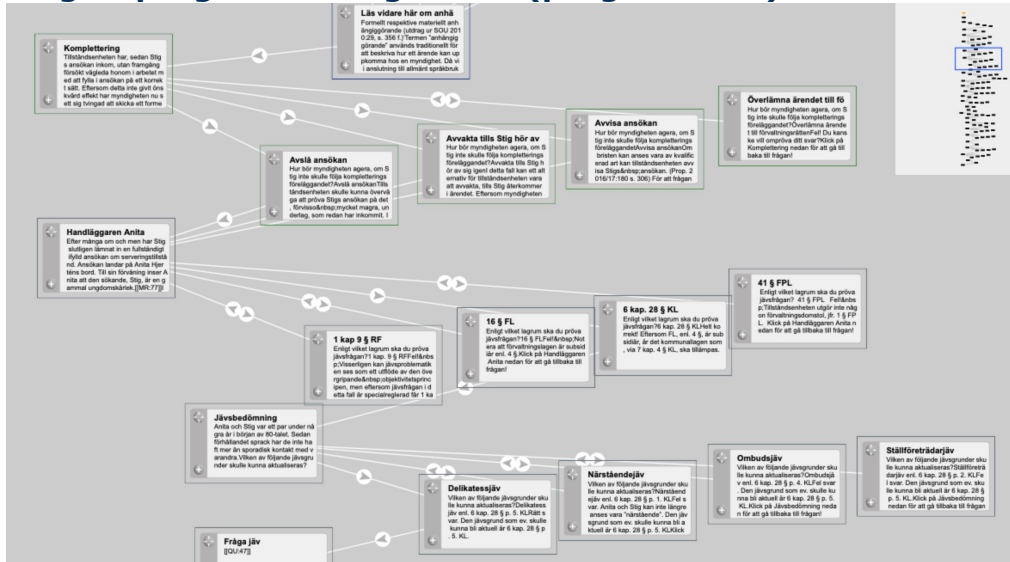


Case design Steg 2: flödesschema





Case design Steg 3: programmering i Olab (programvara)



Case design Steg 4: beskrivning av händelseförlopp



Stig fyller i blanketten



Stig har nu, efter bästa förmåga, fyllt i blanketten och skickat in till tillståndsenheten. Där konstateras snabbt att ansökan saknar väsentliga uppgifter.

Granska 6-Stickans ansökan01.pdf.

Enligt vilket eller vilka lagrum ska myndigheten nu agera?

- 6 § FL (serviceskyldigheten)
- 8 § FPL (officialprincipen)
- 20 § FL (ansökan awisas)
- 23 § FL (officialprincipen)


Review your pathway Reset your pathway

Case design

Steg 4: beskrivning av händelseförlopp

Handläggaren Anita OpenLabyrinth

Efter många om och men har Stig slutligen lämnat in en fullständigt ifylld ansökan om serveringstillstånd. Ansökan landar på Anita Hjerténs bord. Till sin förvåning inser Anita att den sökande, Stig, är en gammal ungdomskärlek.



I en situation som denna kan frågan om jäv bli aktuell. Enligt vilket lagrum ska du pröva jävsfrågan?

1 kap. 9 § RF

16 § FL

6 kap. 28 § KL

41 § FPL


Case design

Steg 4: Fråga med återkoppling & gå tillbaka vid fel svar

Mest effektiv åtgärd

Vilken åtgärd är mest effektiv om en myndighet inte inom rimlig tid fattar ett formellt beslut?

- Begära laglighetsprövning enl. 13 kap. KL.
- Göra en JO-anmälan.
- Begära ett avgörande enl. 12 § FL.
- Överklaga till förvaltningsrätten enl. 40 § FL.



Stockholms
universitet

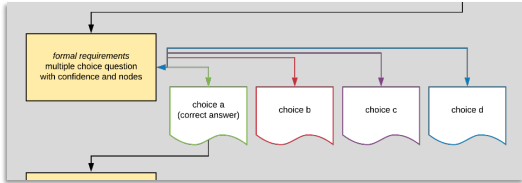
powered by
OpenLabyrinth

Laglighetsprövning

JO anmälan

Begära ett avgörande

Överklaga till förvaltningsrätten





Olika typer av artefakter & återkoppling

[Stig ringer till Nystads kommun](#)

Lyssna på ljudfilen.

▶ 0:01 / 0:13

Får kommunen hantera sina kontakter med allmänheten på det här sättet?

Ja
 Nej

Från: tillståndsheten <tillstand@nystadskommun.se>
Skickat: den 14 december 2018 11:23
Till: stickan <stickan54@epost.se>
Ämne: Pub tillstånd

Ja du, "Stickan" ... Det stämmer bra att man behöver kommunens tillstånd för att få öppna pub. Du ska också veta att det, i samband med tillståndprocessen, görs en mycket noggrann prövning av den sökandes lämplighet. Läget ser alltså inte så just ut för din del.

All information om vad som krävs kan du själv leta upp på kommunens hemsida. Fundera gärna först på om du tror att det är vårt besväret att ansöka. Vänligen notera också att jag **INTE** ÄR DIN SEKRETERARE!!!

Med vänliga hälsningar,
 Anderz Zorn,
 handläggare vid tillståndsheten, Nystads kommun

Från: stickan <stickan54@epost.se>
Skickat: den 17 augusti 2018 09:58
Till: Nystads kommun <info@nystadskommun.se>
Ämne: Pub tillstånd

Jag ska öppna pub i gamla missions huset bakom station. Jag behöver väl nåt tillstånd från er? Kan du fixa det åt mej?
 /Stickan Jansson

[Läs vidare här om anhängiggräns](#)

Formellt respektive materiellt anhängiggränsande (ut
Termen "anhängiggränsande" används traditionellt för att sätta om ett ärende "baksid" eller "unders" inriktning. Ett ärende kan vädas av en enskild fysisk eller juridisk person för att överklaga ett beslut, s ä ärendet hos en annan myndighet, men här föreligger anmälan. Till det publika anhängiggränsandet hör också så

Att ett ärende på något av dessa sätt blir anhängigt hos ärende är anhängigt, avses emellertid ofta något mera, nämligen att myndigheten är skyldig att företa någon form av prövning och att bevara initiativet genom ett beslut. Om man bortser från prövningens inriktning och beslunds art, lalar man om "formell anhängighet", medan uttrycket "materiellt anhängighet" används i situationer där myndigheten är tvungen att behandla och agera en genom initiativet väckt sakfråga.


Att ett ärende är formellt anhängigt innebär med andra ord inte, att myndigheten utan säkerprövning - alltså efter en endast formell prövning - behövt sig till vidare bedrivning med detta. Det kan ske genom att framställningen avytas, t.ex. därför att ärendet aktualiserats av dödborg person, på enligt "sats eller vid för sin tidpunkt. Har framställningen gjorts hos fel myndighet, kan den överlämnas till rätt instans. Ärendet kan också avyttras, t.ex. om initiativtagaren avlider eller återkallar sin framställning, eller om ärendet till följd av andra händelser förklarar avslutat.

Då ett ärende är materiellt anhängigt, ska det däremot principiellt utvärmas i ett s.k. huvudsakligt beslut, som sålunda innefattar myndighetens sållingsgärande i den vädas sakfrågan. Ett anhängiggränsande, som från början framställs som materiellt, kan emellertid övergå till att bli endast formellt genom någon senare inträffad omständighet. En av behörig person, hos rätt myndighet, på rätt sätt och i rätt tid framställt ansökan, som normalt ska förberedas ett beslut i sak, kan t.ex. komma att återkallas, med följd att den inte alls inte utvärmas i ett huvudsakligt beslut. På samma sätt kan t.ex. ett av myndigheten ex officio uppsett ärende där alla formella förutsättningar för ett beslut i sak är uppfyllda, senare bli nedlagt, om myndigheten kommer fram till att något angörande saken inte är påkallat.

Den s.k. anhängigheten är alltså i flera avseenden relativ. Den förekommer i flera former och påverkas av vad som händer efter det att initiativet tagits. Då vi refererar till initiativtagaren under ett ärendes handläggning avser vi åtgärder som vidtas från det att någon väckt en fråga hos en myndighet och fram till dess att myndigheten accepterar att det finns ett ärende, som ska behandla. Här myndigheten kommit till denna såkända övergångs handläggningen i beredningsstadiet. Då vi talar om att ett ärende "väcks" eller "inlämnas" avses vi således inte mera än att någon värt sig till en myndighet med någon form av begäran om att myndigheten ska agera eller för ett helt enkelt samma väggheter om vissa rättsförhållanden, allt iakt oberoende av om initiativet är agerat och lida till en utspörning eller ej, som samlingsbeteckning på initiativ som tagits av någon annan än myndighetens själv använder vi den neutrala termen "framställning".

[Gå tillbaka](#)
[Review your pathway](#) [Reset your pathway](#)

17



Case design

Steg 5: Återkoppling från kollegor och studenter

- 👤 "bra att läsa lagrum om man vet vad man är ute efter, man begriper lagtexten bättre än om man bara läser"
- 👤 "varför har jag rätt eller fel. Även återkoppling varför man har rätt"
- 👤 "systematik, superbra, lex specialis"
- 👤 "kritisk tänkande och juridisk metod, jobbat med rättskällor, formulera sig kring juridik, öva FL-termer, bättre i par"

Annelie Gunnerstad, Cormac McGrath, Christine Storr, Åsa Örnberg



Case design

Steg 5: Återkoppling från studenter direkt efter caset

- 👤 "Bra upplägg. (...) Övningen är uppbyggt på ett sådant sätt att jag som student måste ta del av litteraturen och läsa lagtext. Mycket bra!"
- 👤 "Jag upplevde caset som bra och pedagogiskt. Nu fick jag slå lite i lagtexten och lite mer kött på benen vad avser vissa bedömningsfrågor. Dessutom ska jag läsa de JO-beslut och rättsfall som rekommenderades i återkopplingen."
- 👤 "DET ÄR FANTASTISKT. Pedagogiskt, tydligt, lustfyllt, lättgenomfört, skapar motivation att lära sig vidare, bra återkoppling och synpunkter. Caset håller engagemanget uppe under segt tentapluggande med sina korta frågor och korta informationsbitar i varierande medium. Och eloge för skådespelarinsatser! Mycket roligt att se och göra detta case. Så bra att ni är kreativa i utformningen av pedagogiska hjälpmedel. Bra jobbat!"

Annelie Gunnerstad, Cormac McGrath, Christine Storr, Åsa Örnberg



Case design

Steg 5: Återkoppling från studenter direkt efter caset

- 👤 "I en kurs som denna är det särskilt lämpligt för att förmedla känslan av att faktiskt handlägga ett ärende och de svårigheter som det kan inbegripa i avvägningar m.m. (...) Att överbrygga utbildningen med senare arbete är något som jag hoppas utbildningen fokuserar mer på i framtiden snarare än den kontrast som föreligger idag mellan teori och praktik."
- 👤 "Mycket bra! Övningarna fick mig att fundera över skillnaderna mellan bestämmelser som FL, KL och FPL och deras tillämpningsområde. Jag fick även träna på att slå upp lagboken, försöka att hitta de rätta bestämmelserna och läsa dem. Så tack!"

Annelie Gunnerstad, Cormac McGrath, Christine Storr, Åsa Örnberg

Dags för lunch?

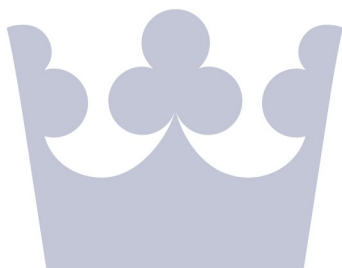


Annelie Gunnerstad, Cormac McGrath, Christine Storr, Åsa Örnberg

22

Olika typer av frågor

Exempel





Flervalsfråga med direkt återkoppling

Informationen på kommunens telefonsvarare

Svaret är nej. Informationen på kommunens telefonsvarare lever *inte* upp till förvaltningslagens krav.

Identifiera de regler, som kommunen bryter mot.

- objektivitetsprincipen enligt 5 § FL
- officialprincipen enligt 23 § FL ✗ (Fel svar)
- serviceskyldighet enligt 6 § FL
- tillgänglighet enligt 7 § FL ✓ (Rätt svar)

Få återkoppling

Review your pathway

Reset your pathway

OLab

1. Skapa fråga
2. Baka in frågan i en nod



Flervalsfråga med noder

Stig fyller i blanketten

powered by OpenLabyrinth

Stig har nu, efter bästa förmåga, fyllt i blanketten och skickat in till tillståndsenheten. Där konstateras snabbt att ansökan saknar väsentliga uppgifter.

Granska [Stickans ansökan](#).

Enligt vilket eller vilka lagrum ska myndigheten nu agera?

6 § FL (serviceskyldigheten)

8 § FPL (officialprincipen)

20 § FL (ansökan avvisas)


23 § FL (officialprincipen)

Review your pathway

Reset your pathway


OLab

1. Skapa 4 olika noder
2. Namnet av noden är svarsalternativet



Stockholms
universitet

Frågor med fritextsvar

Fråga jäv powered by 

Anita förklarar för sin chef att hennes relation till Stig ligger långt tillbaka i tiden. De har inte hållit kontakten under åren och hon känner sig inte alls jävig i förhållande till Stig. Spelar Anitas uppfattning någon roll vid jävsbedömningen? Motivera ditt svar med max 200 tecken & klicka på Submit.



Stockholms
universitet

Återkoppling fel svar – gå tillbaka

JO anmälan powered by 

Frågan: Vilka åtgärder kan en enskild vidta om myndigheten inte inom rimlig tid fattar ett formellt beslut?
Ditt svar: Göra en JO-anmälan.

Fel svar! En möjlighet vid långsam handläggning är att anmäla myndigheten till JO, som kan rikta kritik mot myndigheten i fråga. Se t.ex. JO2016/17 s. 476; JO 2015/16 s. 311; JO 2018/19 s. 459. Om det är ett beslut man vill tvinga fram finns det emellertid ett mer effektivt rättsmedel. Gå tillbaka till frågan och försök igen!

Klick på blåa knappen nedan för att gå tillbaka till frågan!





Återkoppling fel svar – gå vidare i caset

8 § FPL (officialprincipen)

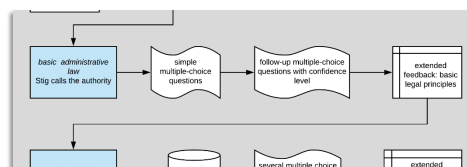
powered by OpenLabyrinth

Fel svar! Enl. 1 § FPL är lagen inte tillämplig på förvaltningsmyndigheter. Den tidigare analoga tillämpningen av 8 § FPL torde numera inte längre vara aktuell, eftersom officialprincipen numera har kodifierats i 23 § FL. Notera emellertid att 23 § FL förutsätter att ett ärende blivit materiellt anhängiggjort. Stigs bristfälliga ansökan är endast formellt anhängiggjort.

Läs vidare här

Review your pathway

Reset your pathway



Återkoppling rätt svar – fortsatt i caset



Begära ett avgörande

powered by OpenLabyrinth

Fråga: Vilka åtgärder kan en enskild vidta om myndigheten inte inom rimlig tid fattar ett formellt beslut?

Ditt svar: *Skriva till myndigheten och begära ett avgörande enl. 12 § FL.*

Rätt svar! En möjlighet vid långsam handläggning är att skriva till myndigheten och begära ett avgörande. Förvaltningslagen stadgar i 12 § att, om ett ärende som har inletts av en enskild part inte har avgjorts i första instans senast inom sex månader, får parten skriftligen begära att myndigheten ska avgöra ärendet. Myndigheten ska inom fyra veckor från den dag då en sådan begäran kom in antingen avgöra ärendet eller i ett särskilt beslut avslå begäran. Regeln är ny i FL.

Det har dock riktats skarp kritik mot regeln av professor Olle Lundin, Uppsala universitet, se vidare [Genväg till snabbare medborgarskap](#), SVT, 5 augusti 2019

Gå vidare för fördjupning

Review your pathway

Reset your pathway

