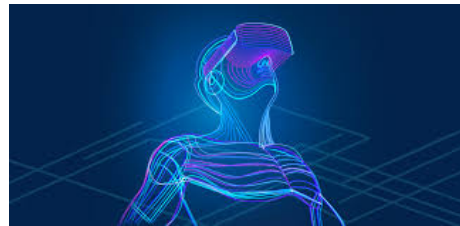




Making the case for Virtual Law Cases

Cormac, Annelie, Christine & Åsa

virtuallawcases.net/public



Once upon a time ...



Birds of a feather...



Director of studies



Educational/Instruction designer

Course director
Administrative law



IT zen-master

Making the case for Virtual Law Cases

3



Legal education in Sweden

- Public universities, no tuition fee
- 4½ years (270 ECTS) => LL.M.
- Academic education & professional qualification
- Traditionally campus-based; only eight teaching hours per week
- 250-300 students per course

4



The Swedish legal system – some characteristics

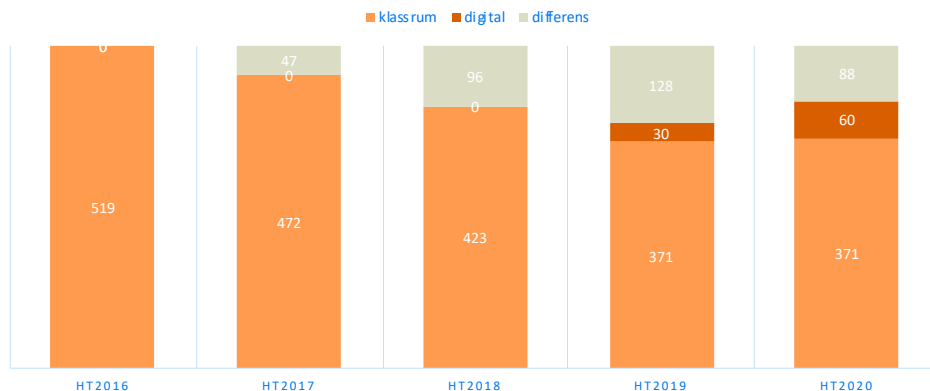
- A mixed legal system
- Five main (non-hierarchical) legal sources:
 - Legislation
 - Travaux préparatoires (preparatory work)
 - Case law
 - Legal scholarship
 - Customary law

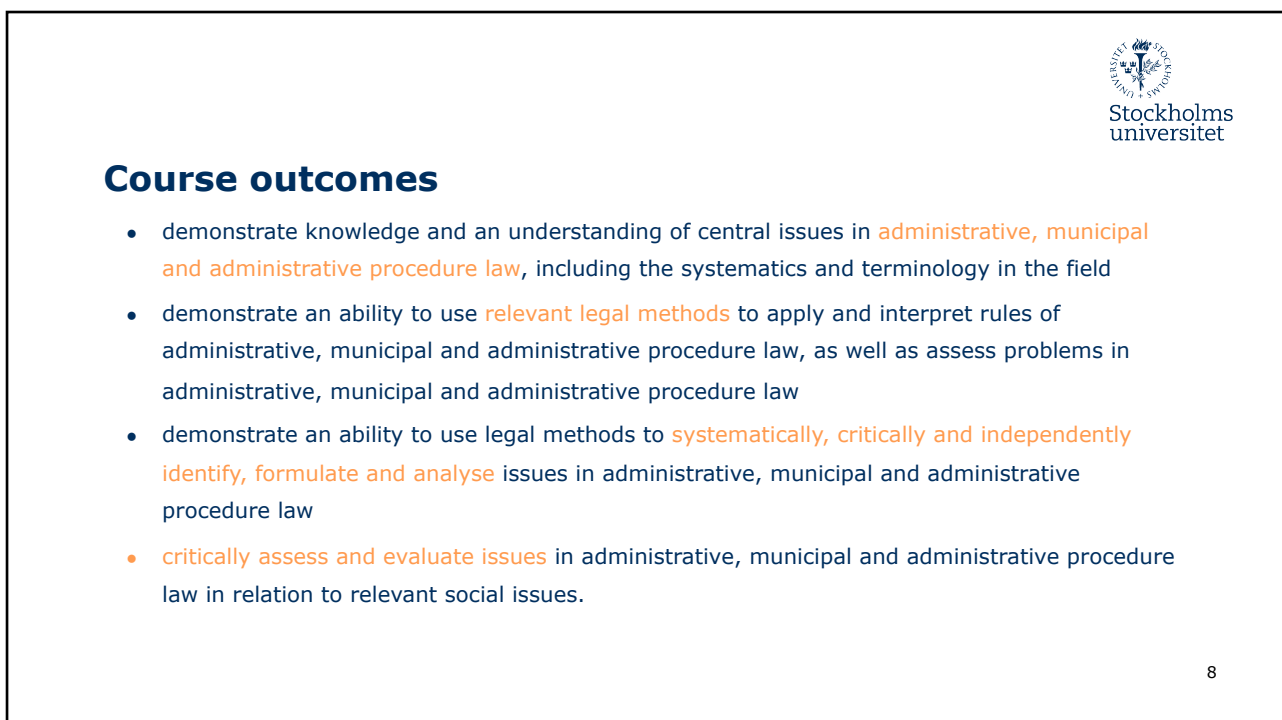
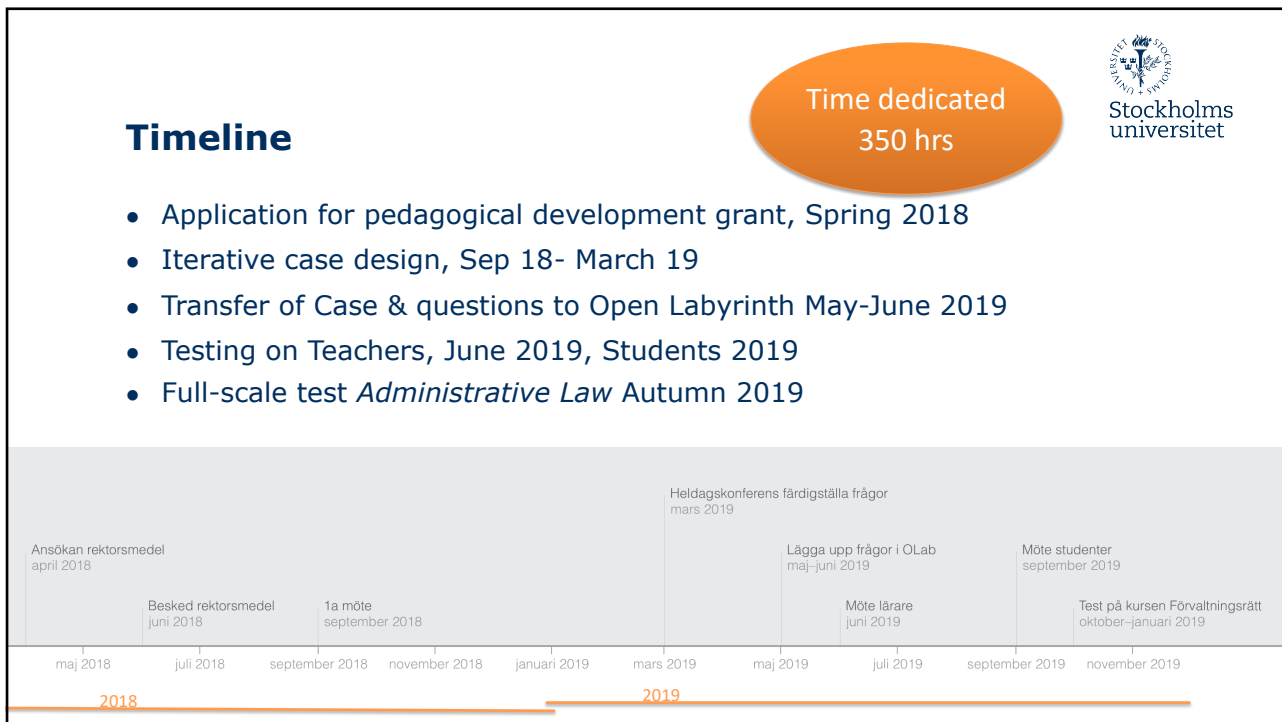
Together, they form the basis of *the law in force* (geltendes Recht)



Course in *Administrative law* was cursed with a smaller budget

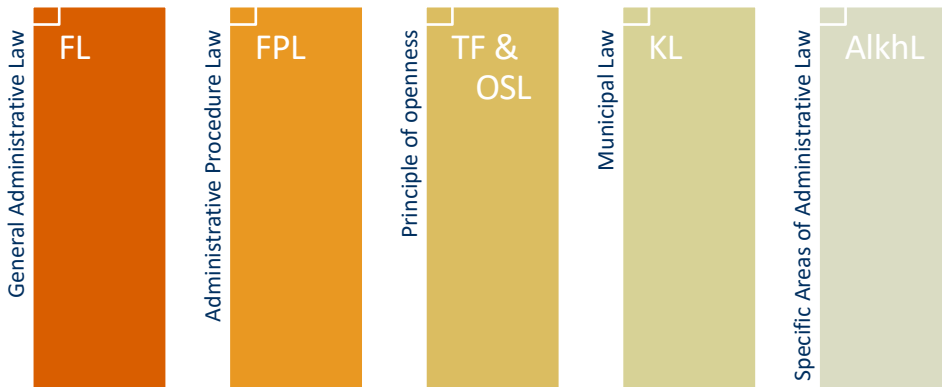
CLASSROOM V DIGITAL



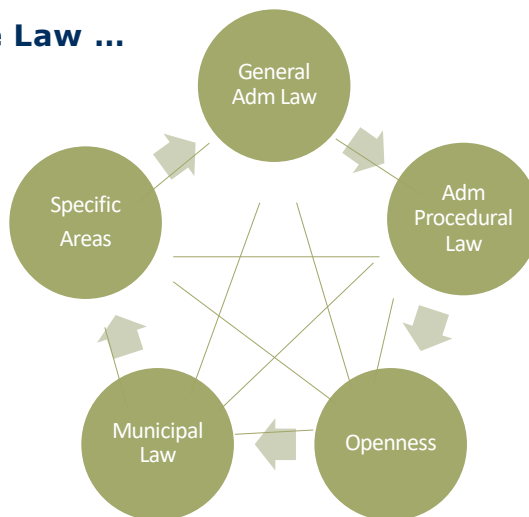




The way students think about areas of Administrative Law



The systematic way to understand Administrative Law ...



Question with feedback – students have to go back to the previous question if they answer incorrectly



Mest effektiv åtgärd

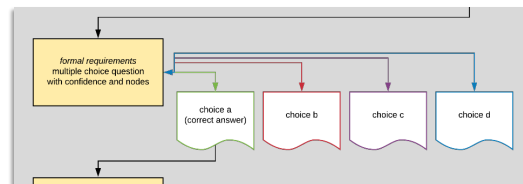
powered by OpenLabyrinth

Vilken åtgärd är mest effektiv om en myndighet inte inom rimlig tid fattar ett formellt beslut?

- Begära laglighetsprövning enl. 13 kap. KL.
- Göra en JO-anmälan.
- Begära ett avgörande enl. 12 § FL.
- Överklaga till förvaltningsrätten enl. 40 § FL.

- Laglighetsprövning
- JO anmälan
- Begära ett avgörande
- Överklaga till förvaltningsrätten

Making the case for Virtual Law Cases



11

Feedback for incorrect answer - go back to previous question



JO anmälan

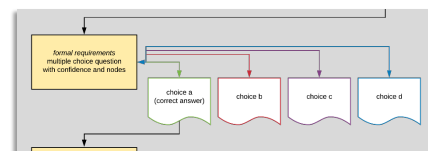
powered by OpenLabyrinth

Frågan: Vilka åtgärder kan en enskild vidta om myndigheten inte inom rimlig tid fattar ett formellt beslut?
Ditt svar: Göra en JO-anmälan.

Fel svar! En möjlighet vid långsam handläggning är att anmäla myndigheten till JO, som kan rikta kritik mot myndigheten i fråga. Se t.ex. JO2016/17 s. 476; JO 2015/16 s. 311; JO 2018/19 s. 459. Om det är ett beslut man vill tvinga fram finns det emellertid ett mer effektivt rättsmedel. Gå tillbaka till frågan och försök igen!

Klick på blåa knappen nedan för att gå tillbaka till frågan!

- Mest effektiv åtgärd
- Review your pathway
- Reset your pathway

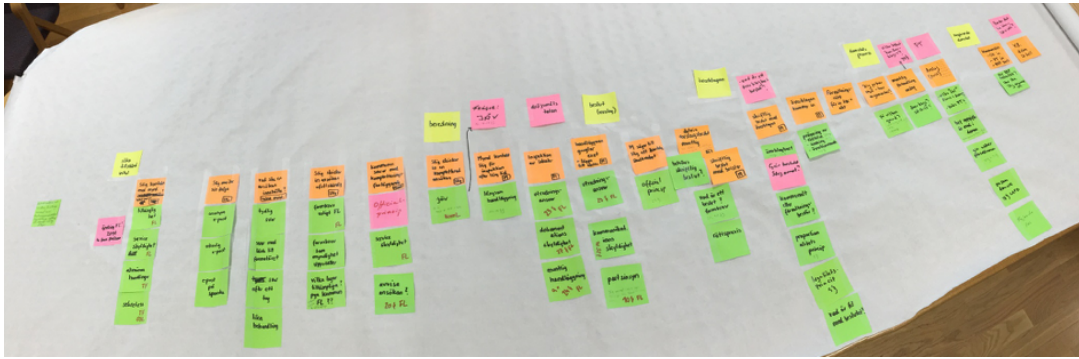


Making the case for Virtual Law Cases

12

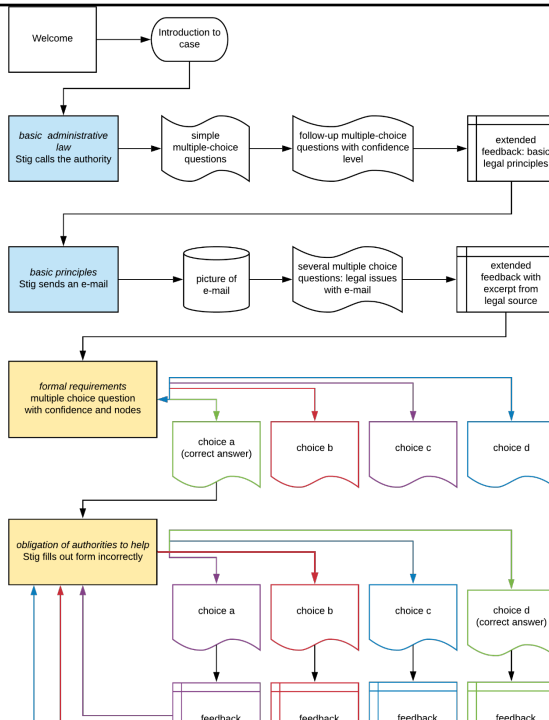


Brainstorming

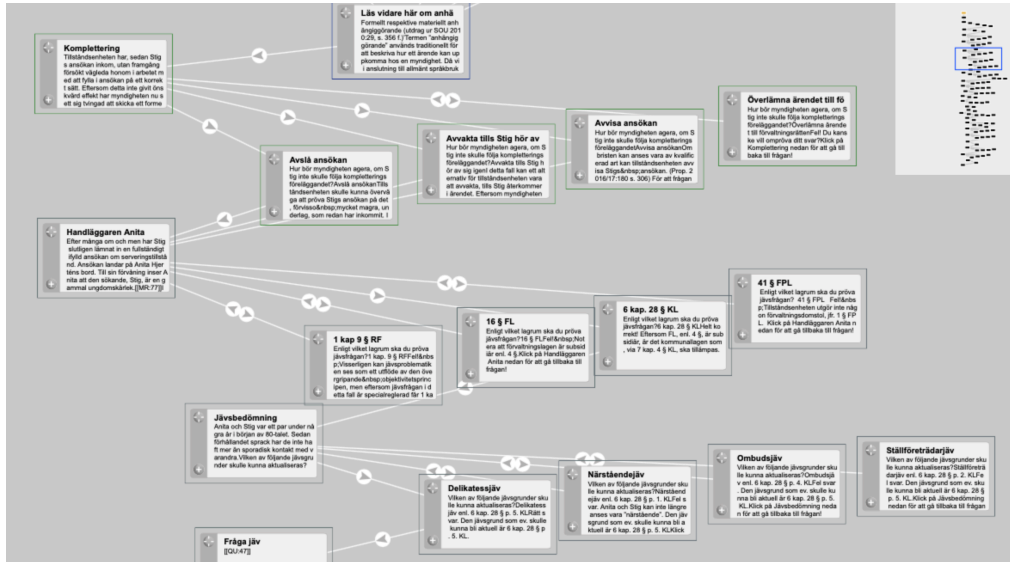


Making the case for Virtual Law Cases

Case-overview



The case in Open Labyrinth (Software)



<https://openlabyrinth.ca/>

17

Feedback from colleagues and students





- 👤 "Good to read if you know what you are looking for, you understand the text better than if you just read"
- 👤 "Why am I right or wrong. also feedback why you are right "
- 👤 "Systematic, superb, lex specialis"
- 👤 "Critical thinking and legal method, working with legal sources, formulating law, practicing FL terms, better in pairs"

Making the case for Virtual Law Cases

18

**Thank you!
Questions?**

Making the case for
Virtual Law Cases



19



Extra

More types of questions in OLab



Making the case for Virtual Law Cases

20



Multiple-choice questions as nodes

Stig fyller i blanketten

OpenLabyrinth

Stig har nu, efter bästa förmåga, fyllt i blanketten och skickat in till tillståndsenheten. Där konstateras snabbt att ansökan saknar väsentliga uppgifter.

Granska [Stickans ansökan](#).

Enligt vilket eller vilka lagrum ska myndigheten nu agera?

6 § FL (serviceskyldigheten)

8 § FPL (officialprincipen)

20 § FL (ansökan avvisas)

23 § FL (officialprincipen)

Review your pathway

Reset your pathway

OLab

1. Create 4 different nodes
2. Name of nodes are alternatives that show up here

Making the case for Virtual Law Cases

21



Multiple-choice questions with direct feedback

Informationen på kommunens telefonsvarare

Svaret är nej. Informationen på kommunens telefonsvarare lever *inte* upp till förvaltningslagens krav.

Identifiera de regler, som kommunen bryter mot.

- objektivitetsprincipen enligt 5 § FL
- officialprincipen enligt 23 § FL ✗ (Fel svar)
- serviceskyldighet enligt 6 § FL
- tillgänglighet enligt 7 § FL ✓ (Rätt svar)

Få återkoppling

Review your pathway


Reset your pathway

OLab

1. Create a question
2. Embed question in a node


Making the case for Virtual Law Cases

22




Stockholms
universitet

Question with free writing answers

Fråga jäv powered by  OpenLabyrinth


Anita förklarar för sin chef att hennes relation till Stig ligger långt tillbaka i tiden. De har inte hållit kontakten under åren och hon känner sig inte alls jävig i förhållande till Stig. Spelar Anitas uppfattning någon roll vid jävsbedömningen? Motivera ditt svar med max 200 tecken & klicka på Submit.

Making the case for Virtual Law Cases 23

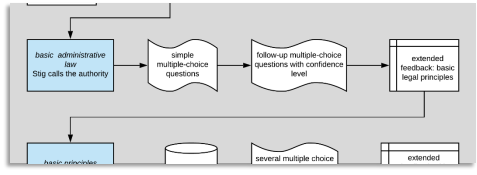


Stockholms
universitet

Feedback for incorrect answer - go forward to next question

8 § FPL (officialprincipen) powered by  OpenLabyrinth

Fel svar! Enl. 1 § FPL är lagen inte tillämplig på förvaltningsmyndigheter. Den tidigare analoga tillämpningen av 8 § FPL torde numera inte längre vara aktuell, eftersom officialprincipen numera har kodifierats i 23 § FL. Notera emellertid att 23 § FL förutsätter att ett ärende blivit materiellt anhängiggjort. Stigs bristfälliga ansökan är endast formellt anhängiggjort.



Making the case for Virtual Law Cases 24